



# Sierra

## Plus

Aldous Huxley No 5518, Col. Vallarta Universidad, C.P. 45110, Zapopan, Jal. México. Tel/Fax: 3342-2424

www.sierraplus.com.mx

### CASA DUPLEX EN VENTA

### PLAZA COUNTRY

EXC

#### DOMICILIO

**Calle:** Av. Avila Camacho  
**Num.Ext.** 2659 **Interior:** 27  
**Colonia:** Country Club (Colinda)  
 Entre: Mar Egeo y Plaza Patria  
 Municipio: Guadalajara **Guia Roji:** 58-3B  
 Punto de Referencia: Frente al Parque Avila Camacho

#### GENERALES

**3 Años de Edad:**

**2 Niveles**

#### Linderos

Poniente en 20.82 m con calle de su ubicación

Oriente 16.75 m con casa 29

Sur 14.95 m con casa 26

Norte 27.00 m con casa 28

#### CARACTERISTICAS

##### Casa Planta Baja

Cocina integral en caoba  
 Comedor  
 Cubo luz con cascada  
 Estudio  
 2 Recamaras (ppal con vestidor y jacuzzi)  
 2.5 baños  
 Recibidor  
 Cuarto servicio con baño

Cochera en sotano 10 autos  
 Porton electrico  
 2 medios baños en sotano  
 Interphone para cada nivel  
 Hidroneumatico

#### TERMINADOS

Cocinas con cubierta en corian  
 Carpinteria caoba  
**Pisos:** porcelanato español  
 y duela laminada  
 Soclo en madera  
 Ventaneria aluminio bronce  
 Falso plafón en yeseria en cocinas

#### LEGALES

Libre de gravamen

#### ESTILO ARQUITECTONICO

Contemporaneo

Uso de suelo: Habitacional  
 Casas habitadas  
 Cuota mantenimiento \$4,200 trim

##### Casa Planta Alta

Cocina integral caoba en blanco  
 Comedor  
 Estudio  
 2 recamaras (principal con vestidor,  
 terraza y jacuzzi)  
 2.5 baños  
 Recibidor  
 Cuarto de servicio con baño

Vidrios biselados  
 Ventanas en arco en cantera  
 Azulejos y baños importados  
 A/A en P.B y P.A. (Sala y recamaras)  
 Iluminacion dicroica  
 2 boilers de paso

#### TABLA DE VALORES

Opción 1	M2
Terreno	352
Construcción	638

#### OBSERVACIONES

Excelente residencia de lujo tipo duplex en exclusivo condominio, ideal para 2 familias.- Tiene proyectado elevador de carga del sotano al primer nivel.- Casa Club con alberca, cancha de tenis, areas verdes.

www.sierraplus.com.mx



#### PRECIO:

\$8,590,000.00

Visitas

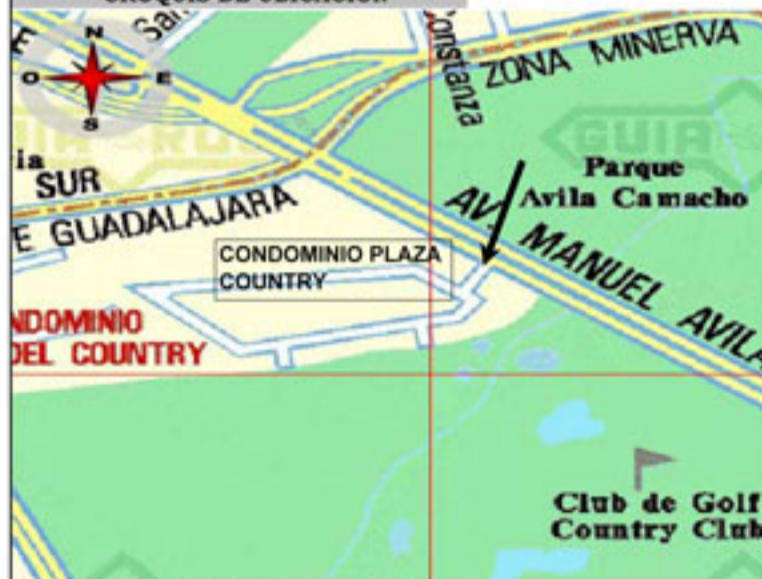
citas

#### Asesor:

Tel: 3342-2424

Cel:

#### CROQUIS DE UBICACIÓN



#### COMO LLEGAR

Por Av. Patria dar vuelta en Avila Camacho hacia el Country Club (Frente al Parque Avila Camacho)

## Plaza Country (Casa P.B.)



Fachada



Sala



Comedor



Cocina



Recámara



Baño

## Plaza Country (Casa P.A.)



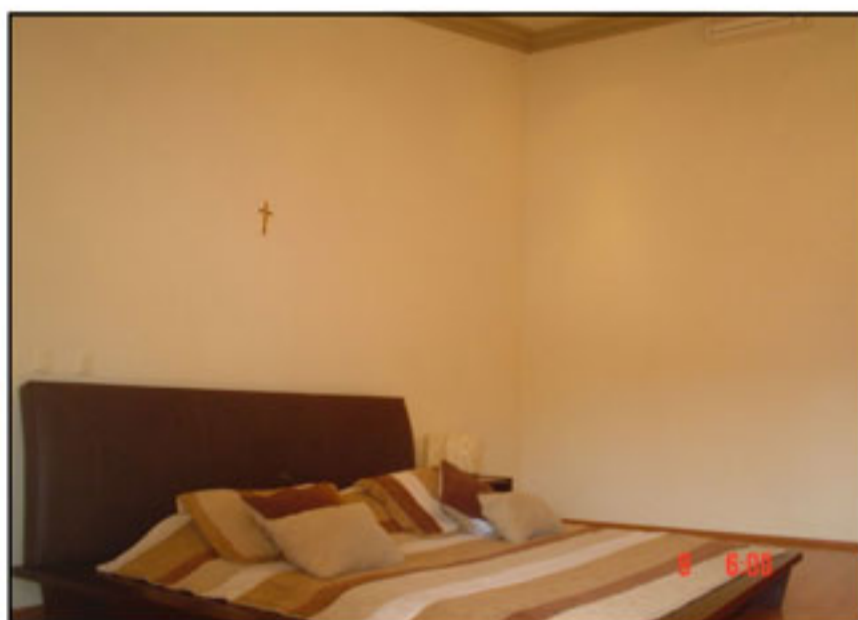
Sala



Comedor



Cocina



Recámara



Baño



Sotano Estacionamientos